

KUNSTHAUS WIRD BUSHAUS: EINE BAUANLEITUNG IN 5 SCHRITTEN.

Das leerstehende Bushäuschen im Dorfkern von Steffisburg ist 2013 mit einer vielfarbigen Holzfassade verkleidet und in ein temporäres Kunsthaus verwandelt worden. Nachdem die Kulturkommission das Gebäude 2 Jahre für Ausstellungen und andere Kulturveranstaltungen genutzt hat, wurde die Kunsthausfassade zwischen März 2016 und Juni 2017 von 5 Schweizer Künstlern schrittweise zurückgebaut.

KUNSTHAUS STEFFISBURG

Rückbau KUNSTHAUS STEFFISBURG 2016 – 2017
Ein Projekt von Hanswalter Graf
und der Kulturkommission Steffisburg

„DIE VORGEFUNDENEN GRAFFITIS, TAGS, HINWEIS- UND FIRMENSCHILDER WERDEN FREIGESTELLT, ABSTRAHIERT, AUF DIE WESENTLICHEN FARBEN REDUZIERT UND ALS VIELFARBIGE HAUT DEN BESTEHENDEN FASSADEN VORGEBLENDET.“

HANSWALTER GRAF

November 2013



KUNSTHAUS
STEFFISBURG

„MEIN BEITRAG SOLL EINE ERSTE ZÜNDUNG SEIN: AUSSAGEN ZU „WAS IST KUNST“ AUS DER VORGEHÄNGTEN FASSADE AUSSCHNEIDEN, DAS PUBLIKUM, IN FORM DER AUFFORDERUNG SICH ZU ÄUSSERN, MIT EINBEZIEHEN.“

CHRISTOPH RIHS

1



März 2016

KUNSTHAU
STEFFISBU

„DAS WORT KUNST WERDE ICH AUS CHRISTOPH RIHS' SÄTZEN AUSSCHNEIDEN. DIE GESAMTE FASSADE WIRD ZUDEM MIT WEISSER FARBE ÜBERZOGEN. ALLES ERSCHEINT WIE EIN ENIGMA: IST VERFÜHRERISCH UNVERBLÜMT VERDAUT LEBEN WUNDERBAR.“

TASHI BRAUEN

2



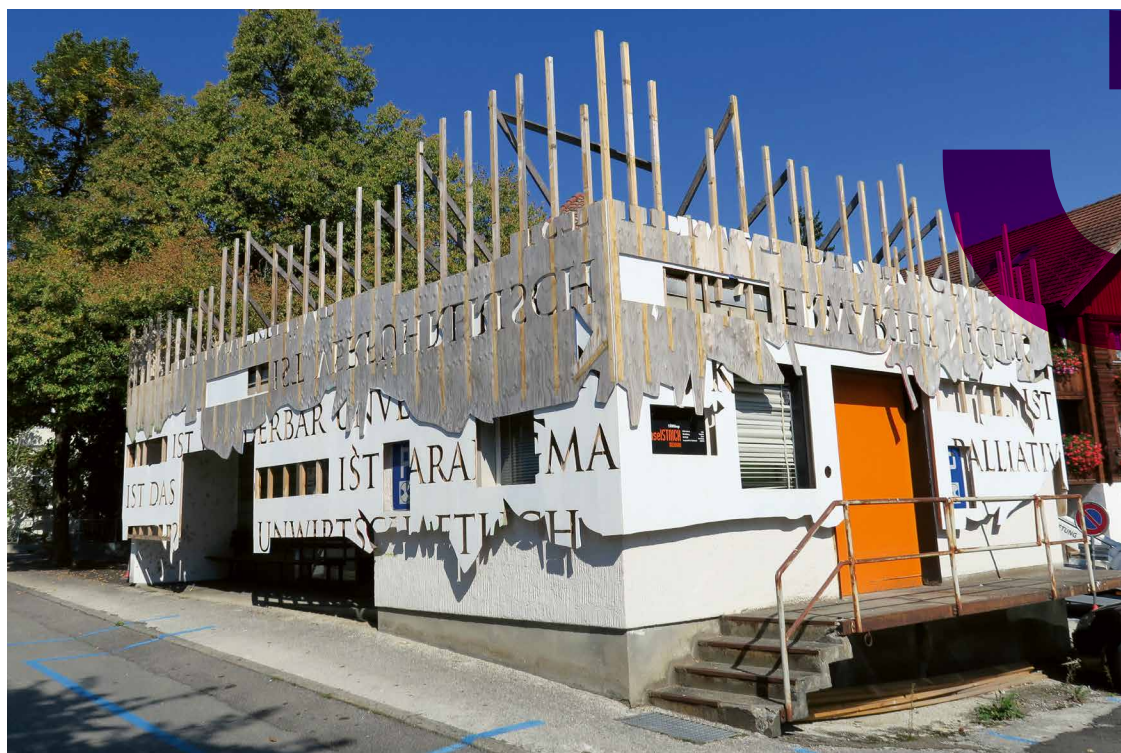
Juni 2016

KUNSTHA
STEFFIS

„DIE HÖLZERNE LATTENKONSTRUKTION BLEIBT BESTEHEN UND SKIZZIERT EINEN FIKTIVEN BERGHORIZONT IN DEN HIMMEL. ZUSAMMEN MIT DESSEN ABGEKLAHPTEM SPIEGELBILD ENTSTEHT SO EIN TEMPORÄRES PANORAMABILD.“

PAUL LE GRAND

3



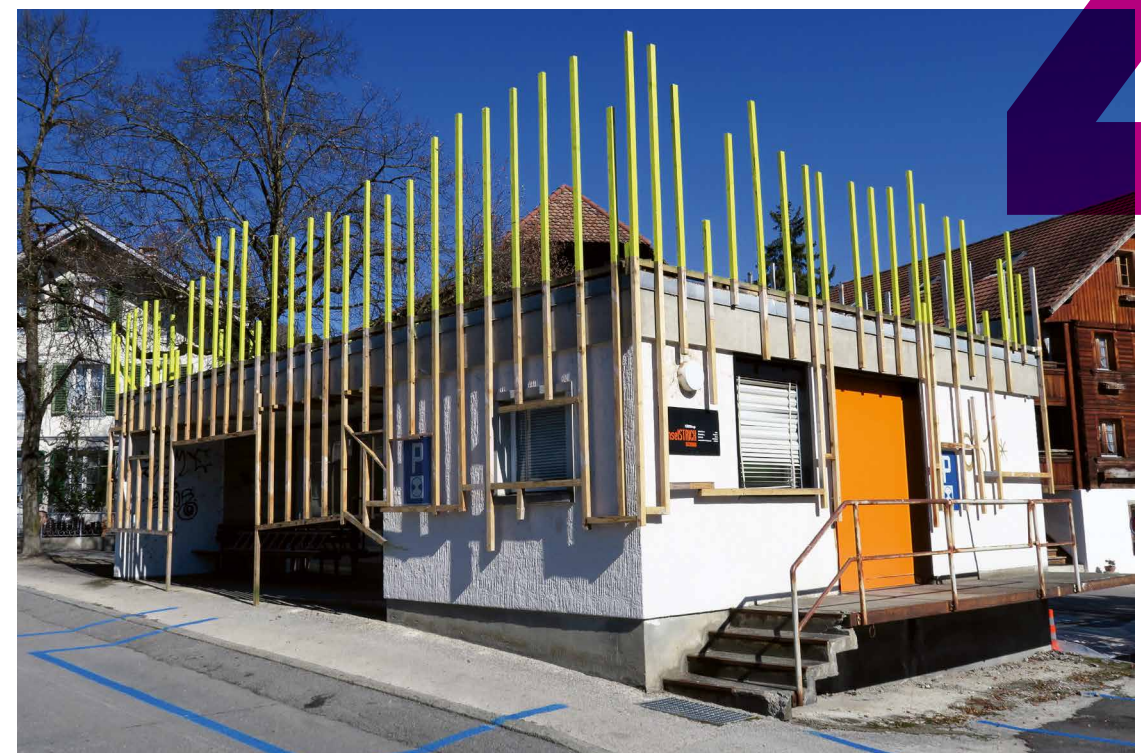
Oktober 2016

KUNST
STEFF

„KURZ VOR DEM ENDE DES ETAPPENWEISEN RÜCKBAUS WIRD NUN DIE GANZE FASSADE DEMONTIERT, ABER NICHT WEGGERÄUMT, SONDERN GESTAPELT – ALS BEREITSTELLUNG FÜR DAS KOMMENDE FINALE.“

RAFFAELLA CHIARA

4



März 2017

KUNST
STEFF

„SINNBILDDAFT ENTSTEHT IN DER FINALEN TRANSFORMATION EIN MOBILES OBJEKT, WELCHES ALLE VORGÄNGERPROJEKTE VERDICHTET, NEU ARRANGIERT – UND: WEGFÜHRT.“

RETO LEIBUNDGUT

5



Juni 2017

KUNST
STEFF

NEUAUFBAU KUNSTHAUS STEFFISBURG



NACH DEM LETZTEN RÜCKBAUSCHRITT STEHT JETZT WIEDER DAS URSPRÜNGLICHE BUSHAUS AUS DEN SPÄTEN 1950ER JAHREN AUF DEM DORFPLATZ.

– UND NUN... SCHÖN WÄRE ES, WENN DAS BUSHÄUSCHEN WEITER ALS KULTURELLER BEGEGNUNGSPUNKT MITTEN IM HISTORISCHEN KERN

VON STEFFISBURG GENUTZT WERDEN KÖNNTE. – DIE KULTURKOMMISSION ARBEITET DARAN.

Impressum
Gestaltung: Peter Gärtl, www.nordland.ag
Fotos: Christian Helmle, Hanswalter Graf
Druck: Gerber Druck, Steffisburg
Auflage: 1200 Stk.



gemeinde
steffisburg

SWISSLOS
Kultur
Kanton Bern

STADT
THUN